



Estudio del perfil del profesorado asturiano



5 de Septiembre de 2015

www.suatea.org
suatea@suatea.org
www.facebook.com/suatea
www.twitter.com/suatea
Tfno. 985 274 343



Conclusiones

Profesorado por sexo

	Mujeres	Hombres
Primaria(0597)	82%	18%
Secundaria(0590)	66%	34%
FP(0591)	46%	54%
Incluyendo todas enseñanzas	71%	29%

Profesorado por edad

	De 55 años o más	De 46 a 54	De 36 a 45	De 35 o menos
Primaria(0597)	24%	27%	33%	14%
Secundaria(0590)	25%	41%	28%	4,3%
FP(0591)	30%	39,6%	24,1%	5,6%
Todos los cuerpos	26%	34%	30%	9,47%

Profesorado por municipio

	Avilés, Gijón y Oviedo	Resto municipios
Primaria(0597)	44,66%	55,34%
Secundaria(0590)	47,40%	52,6%
FP(0591)	54,51%	45,49%
Todos los cuerpos	48,78 %	51,22%

SUATEA ha realizado un estudio exhaustivo basándose en los datos aportados por la propia administración en el censo correspondiente a las elecciones sindicales celebradas en el mes de diciembre de 2014.

Los datos analizados por SUATEA hacen referencia tanto a la edad como el sexo y la distribución por municipios del profesorado.

Como se ve en los gráficos, la abrumadora mayoría del profesorado son mujeres, con un 88% en Educación Infantil y Primaria, un 66% en Educación Secundaria y un 46% en FP. En el total de los cuerpos las mujeres son un 71%. **Se trata pues de un sector donde la presencia femenina es totalmente mayoritaria lo que contrasta con la cúpula de la Administración, que acaba de nombrar en Educación a cuatro directores generales un consejero sin una sola mujer en el organigrama relativo a enseñanza primaria, secundaria y FP.** Huelgan los comentarios.

Otro dato relevante es el de la edad del profesorado. **Tenemos un porcentaje elevadísimo de profesorado mayor de 55 años, que si pudiese acceder a la reducción de jornada que legalmente está contemplada, permitiría la incorporación de nuevos docentes al sistema favoreciendo una transición menos traumática en la actividad docente.** En el momento de la publicación de los datos referentes al censo, en 2014, el profesorado que superaba esa edad suponía un 26% del total. Y el de menos de 35 no alcanzaba ni el 10% de la plantilla docente.



Esto quiere decir que en los próximos cuatro años unos 2500 docentes podrían estar en condiciones de acceder a la jubilación. Lo cual unido al alto porcentaje del profesorado interino supondrá que casi la mitad de la plantilla podría llegar a estar compuesta por profesorado interino, si no se actúa drásticamente convocando una media de mil plazas docentes al año. Y con ello solo se conseguiría reducir el porcentaje de interinidad a un 16%, muy alejado del objetivo del 8%.

Pero lo cierto es que de no tomarse medidas inmediatamente, la situación puede convertirse en una bomba de relojería en la enseñanza pública asturiana.

Respecto a la distribución por municipios se constata que la casi la mitad del profesorado está desempeñando su trabajo en los tres grandes concejos asturianos. Esto es significativo en FP, donde se ve claramente cómo el número de profesorado supera en 10 puntos al de primaria. Esto quiere decir que en los concejos más pequeños la oferta de FP y en menor medida la de Bachillerato es porcentualmente menor de lo que se esperaría en función del alumnado existente en primaria.

Otro elemento relevante dentro de los 10 concejos con mayor número de profesorado es la diferente distribución en la campana de edades según la situación de cada uno de ellos. En Uviéu y Xixón el número de docentes con edades superiores a los 55 años es significativamente elevado. Por el contrario, en concejos como Cangas del Narcea destaca el número de profesorado menor de 40 años. Sin duda el alto porcentaje de docentes interinos en ese municipio tenga mucho que ver con esa situación.

Los datos hablan por sí solos. El gobierno asturiano debe tomar buena nota de esta situación y adoptar medidas con carácter inmediato para paliar las graves consecuencias a corto plazo de los recortes en materia de acceso a la función pública docente. Convertir el empleo precario en estable es una tarea imprescindible y que debe ser planificada con la suficiente antelación.



Profesorado clasificado por sexo

Hombres	3072
Mujeres	7674





Profesorado clasificado por cuerpo

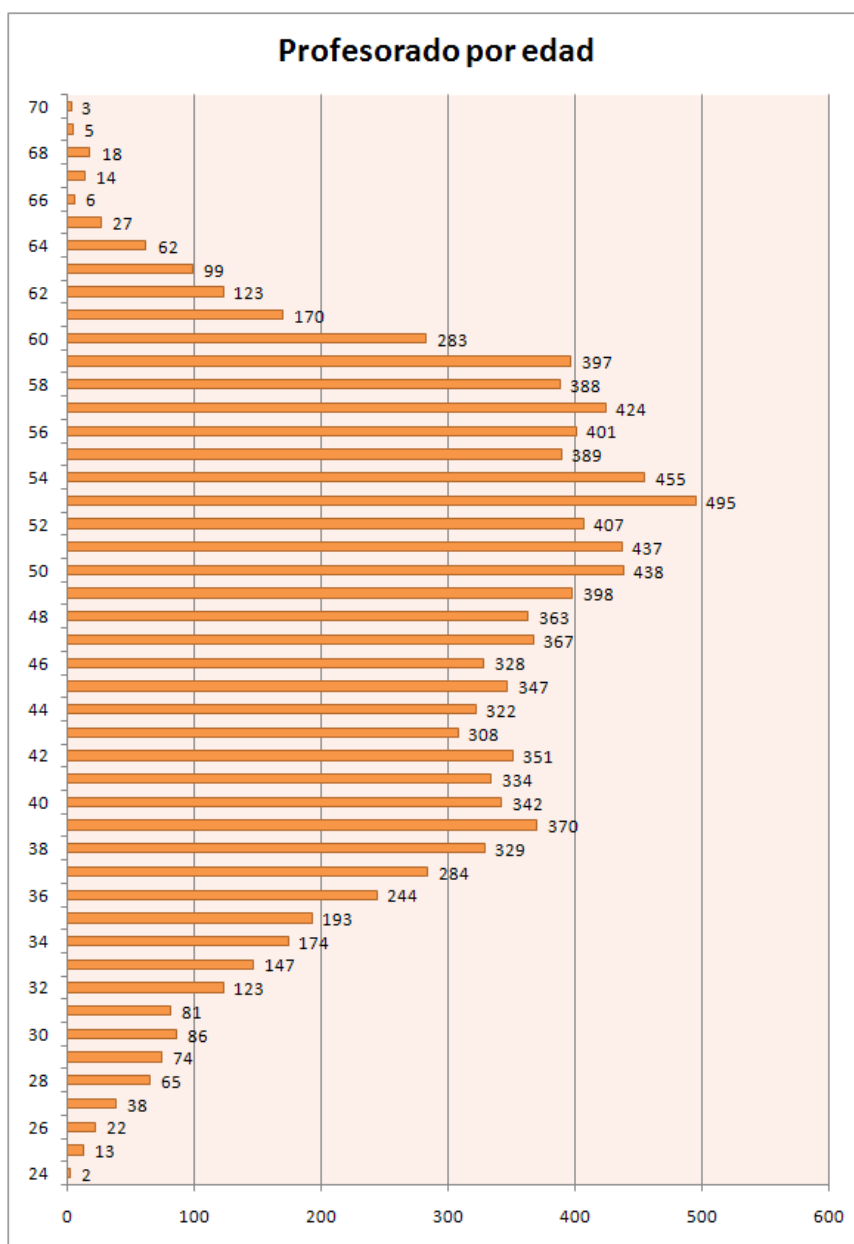


0509	Inspec. Serv.administrac.educat. A ext.
0510	Cuerpo de inspectores de educacion
0511	Catedráticos de enseñanza secundaria
0512	Catedráticos de escuelas oficiales de idiomas
0513	Catedráticos de artes plasticas y diseño
0526	Profesores espe. Inst.tec.e.m.a. ext.
0590	Profesores de enseñanza secundaria
0591	Profesores técnicos formac. Profesional
0592	Profesores escuelas oficiales idiomas
0593	Catedraticos musica y artes escenicas
0594	Profesores de musica y artes escenicas
0595	Profesores artes plasticas y diseño
0596	Maestros taller artes plasticas y diseño
0597	Maestros



Profesorado clasificado por edad

EDAD PROFESORADO	Total
24	2
25	13
26	22
27	38
28	65
29	74
30	86
31	81
32	123
33	147
34	174
35	193
36	244
37	284
38	329
39	370
40	342
41	334
42	351
43	308
44	322
45	347
46	328
47	367
48	363
49	398
50	438
51	437
52	407
53	495
54	455
55	389
56	401
57	424
58	388
59	397
60	283
61	170
62	123
63	99
64	62
65	27
66	6
67	14
68	18
69	5
70	3
Total profesorado	10746

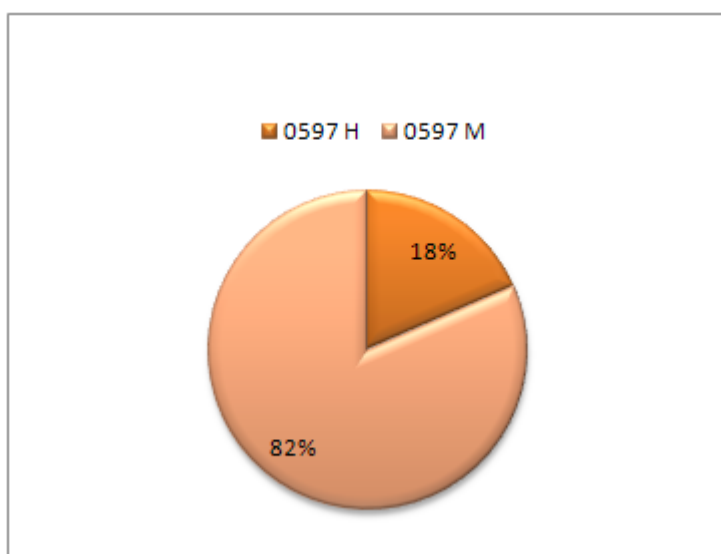




Profesorado cuerpo de maestros(0597)

Profesorado cuerpo de maestros clasificado por sexo

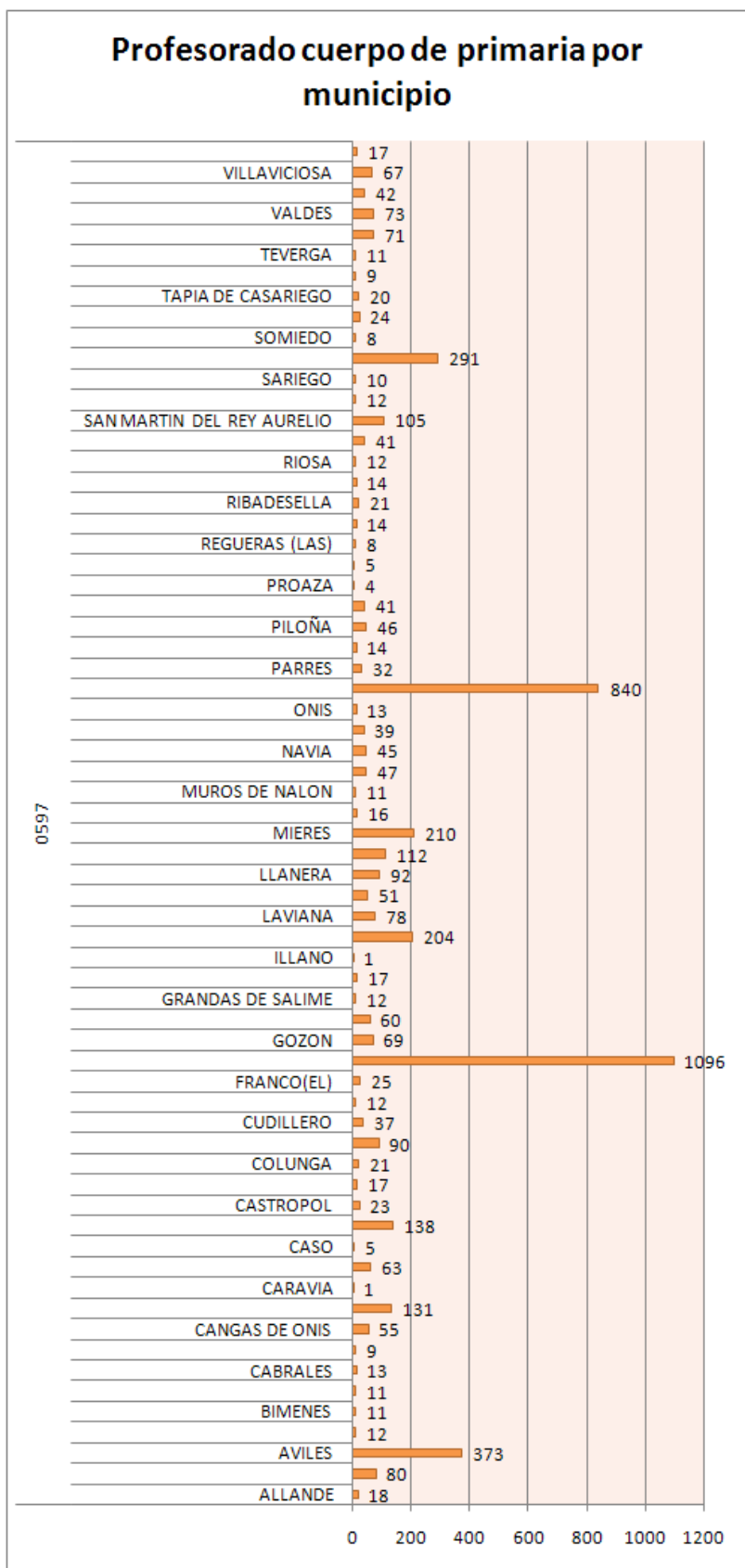
Hombres	953
Mujeres	4217





Profesorado cuerpo de maestros clasificado por municipio

MUNICIPIO	Total
ALLANDE	18
ALLER	80
AVILES	373
BELMONTE DE MIRANDA	12
BIMENES	11
BOAL	11
CABRALES	13
CANDAMO	9
CANGAS DE ONIS	55
CANGAS DEL NARCEA	131
CARAVIA	1
CARREÑO	63
CASO	5
CASTRILLON	138
CASTROPOL	23
COAÑA	17
COLUNGA	21
CORVERA DE ASTURIAS	90
CUDILLERO	37
DEGAÑA	12
FRANCO(EL)	25
GIJON	1096
GOZON	69
GRADO	60
GRANDAS DE SALIME	12
IBIAS	17
ILLANO	1
LANGREO	204
LAVIANA	78
LENA	51
LLANERA	92
LLANES	112
MIERES	210
MORCIN	16
MUROS DE NALON	11
NAVA	47
NAVIA	45
NOREÑA	39
ONIS	13
OVIEDO	840
PARRES	32
PEÑAMELLERA BAJA	14
PILOÑA	46
PRAVIA	41
PROAZA	4
QUIROS	5
REGUERAS (LAS)	8
RIBADEDEVA	14
RIBADESELLA	21



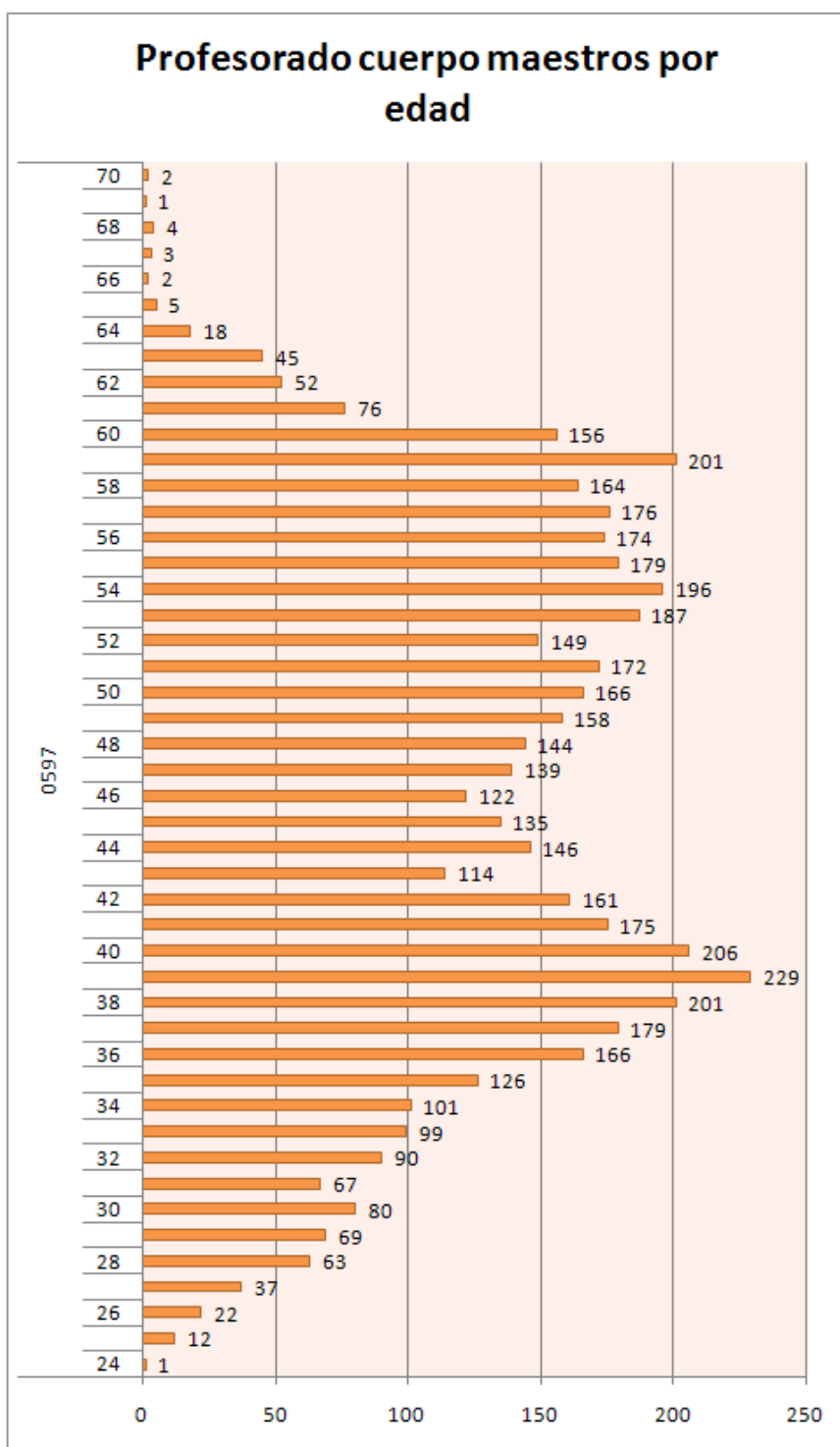


RIBERA DE ARRIBA	14
RIOSA	12
SALAS	41
SAN MARTIN DEL REY AURELIO	105
SANTA EULALIA DE OSCOS	12
SARIEGO	10
SIERO	291
SOMIEDO	8
SOTO DEL BARCO	24
TAPIA DE CASARIEGO	20
TARAMUNDI	9
TEVERGA	11
TINEO	71
VALDES	73
VEGADEO	42
VILLAVICIOSA	67
VILLAYON	17
	5170



Profesorado del cuerpo de maestros clasificado por edad

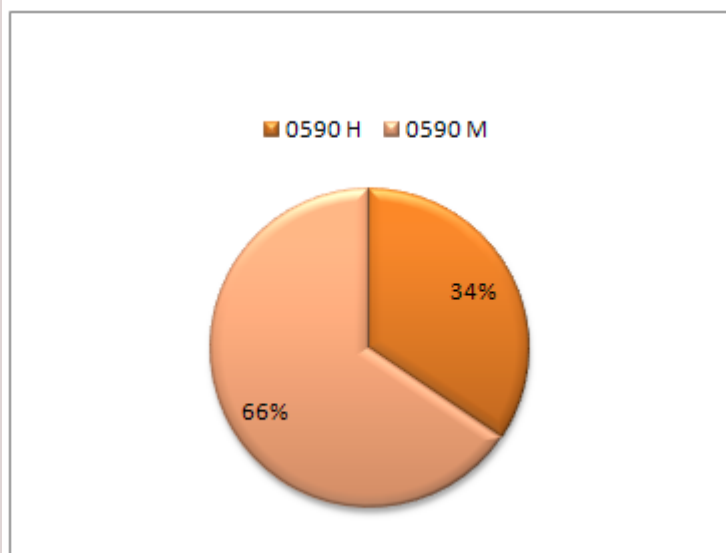
EDAD	Total
24	1
25	12
26	22
27	37
28	63
29	69
30	80
31	67
32	90
33	99
34	101
35	126
36	166
37	179
38	201
39	229
40	206
41	175
42	161
43	114
44	146
45	135
46	122
47	139
48	144
49	158
50	166
51	172
52	149
53	187
54	196
55	179
56	174
57	176
58	164
59	201
60	156
61	76
62	52
63	45
64	18
65	5
66	2
67	3
68	4
69	1
70	2
Total general	5170





Profesorado cuerpo de secundaria (0590)

Profesorado del cuerpo de secundaria clasificado por sexo

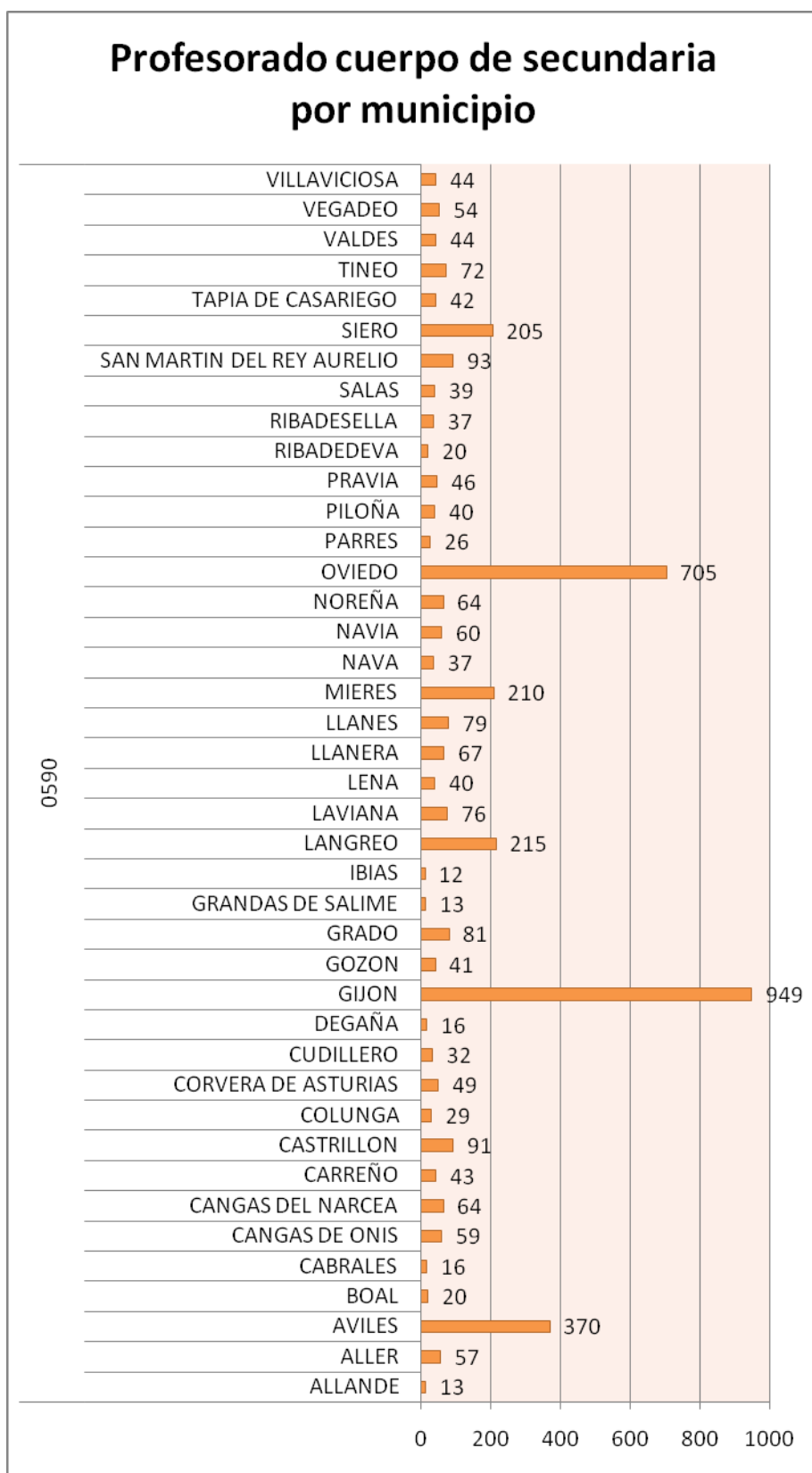


Hombres	1471
Mujeres	2799



Profesorado cuerpo de secundaria clasificado por municipio

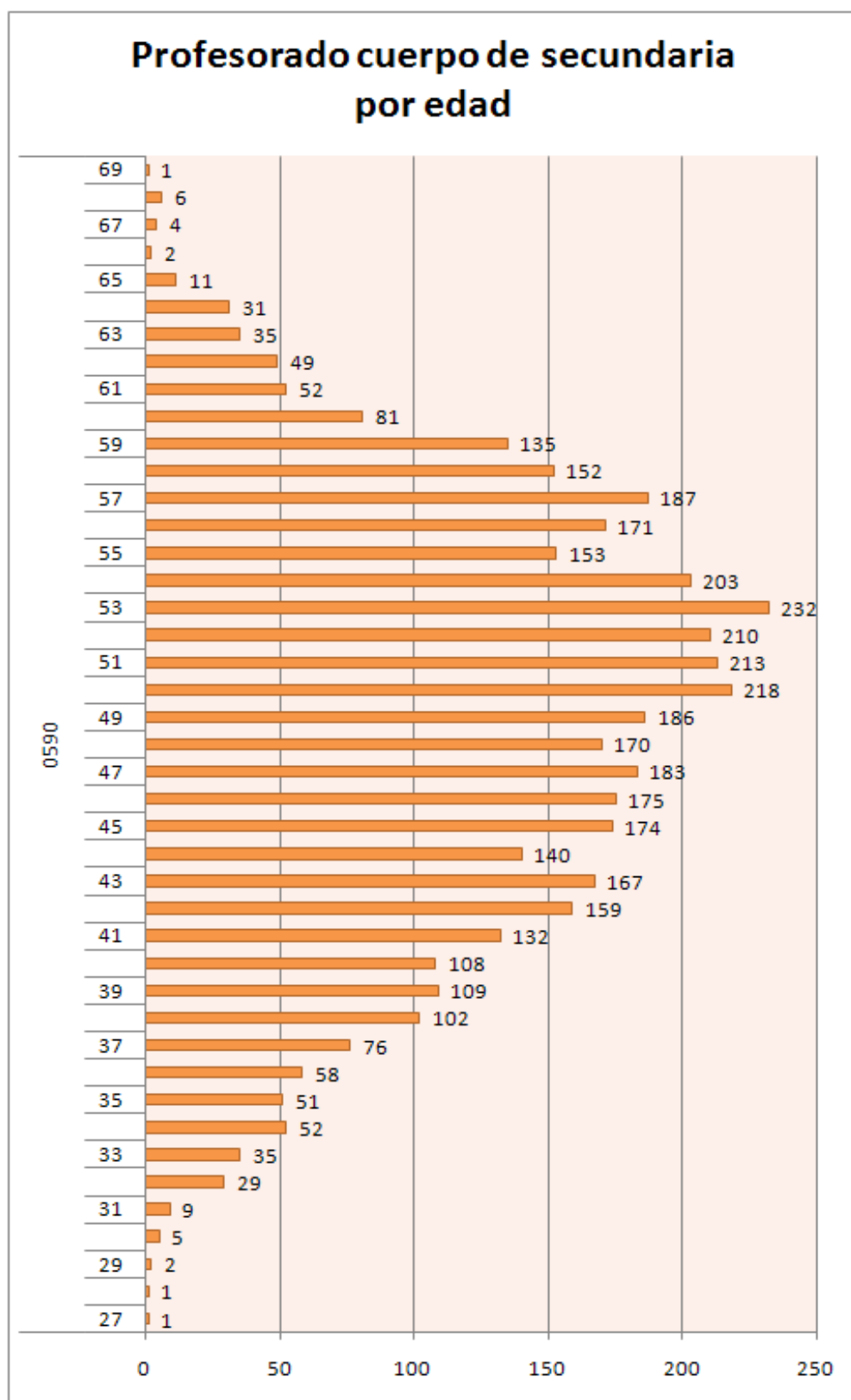
MUNICIPIO	Total
ALLANDE	13
ALLER	57
AVILES	370
BOAL	20
CABRALES	16
CANGAS DE ONIS	59
CANGAS DEL NARCEA	64
CARREÑO	43
CASTRILLON	91
COLUNGA	29
CORVERA DE ASTURIAS	49
CUDILLERO	32
DEGAÑA	16
GIJON	949
GOZON	41
GRADO	81
GRANDAS DE SALIME	13
IBIAS	12
LANGREO	215
LAVIANA	76
LENA	40
LLANERA	67
LLANES	79
MIERES	210
NAVA	37
NAVIA	60
NOREÑA	64
OVIEDO	705
PARRES	26
PILOÑA	40
PRAVIA	46
RIBADEDEVA	20
RIBADESELLA	37
SALAS	39
SAN MARTIN DEL REY AURELIO	93
SIERO	205
TAPIA DE CASARIEGO	42
TINEO	72
VALDES	44
VEGADEO	54
VILLAVICIOSA	44
Total	4270





Profesorado del cuerpo de secundaria clasificado por edad

EDAD	Total
27	1
28	1
29	2
30	5
31	9
32	29
33	35
34	52
35	51
36	58
37	76
38	102
39	109
40	108
41	132
42	159
43	167
44	140
45	174
46	175
47	183
48	170
49	186
50	218
51	213
52	210
53	232
54	203
55	153
56	171
57	187
58	152
59	135
60	81
61	52
62	49
63	35
64	31
65	11
66	2
67	4
68	6
69	1
Total	4270

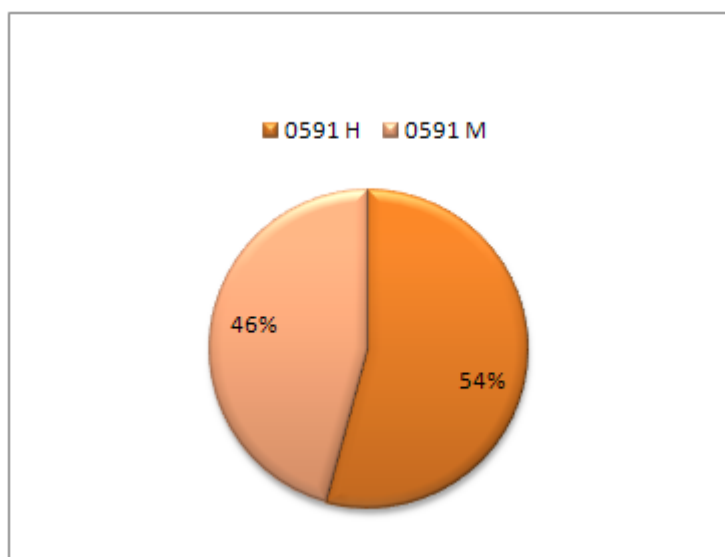




Profesorado técnico de FP (0591)

Profesorado técnico de FP clasificado por sexo

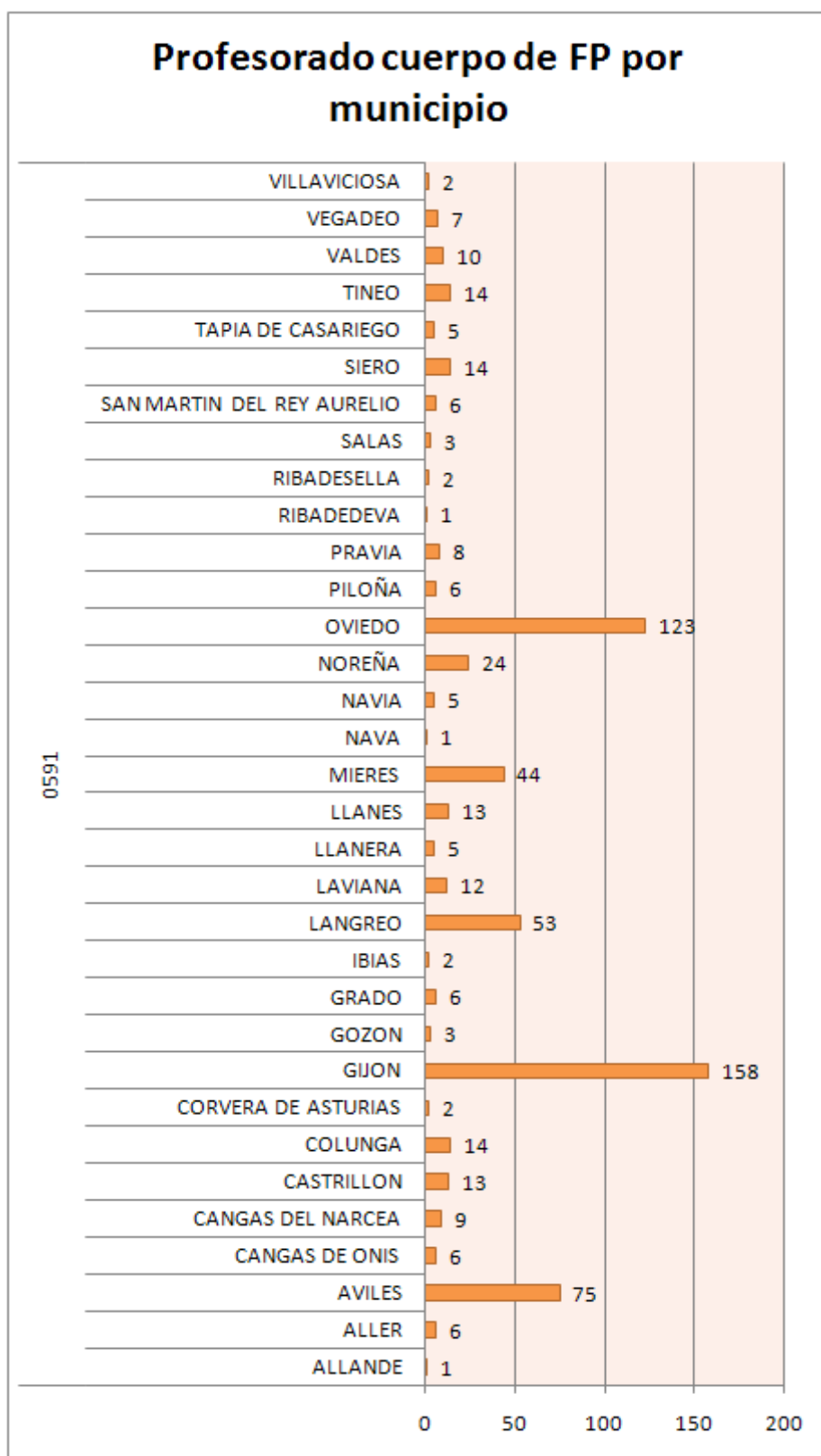
Hombres	354
Mujeres	299





Profesorado cuerpo de FP clasificado por municipio

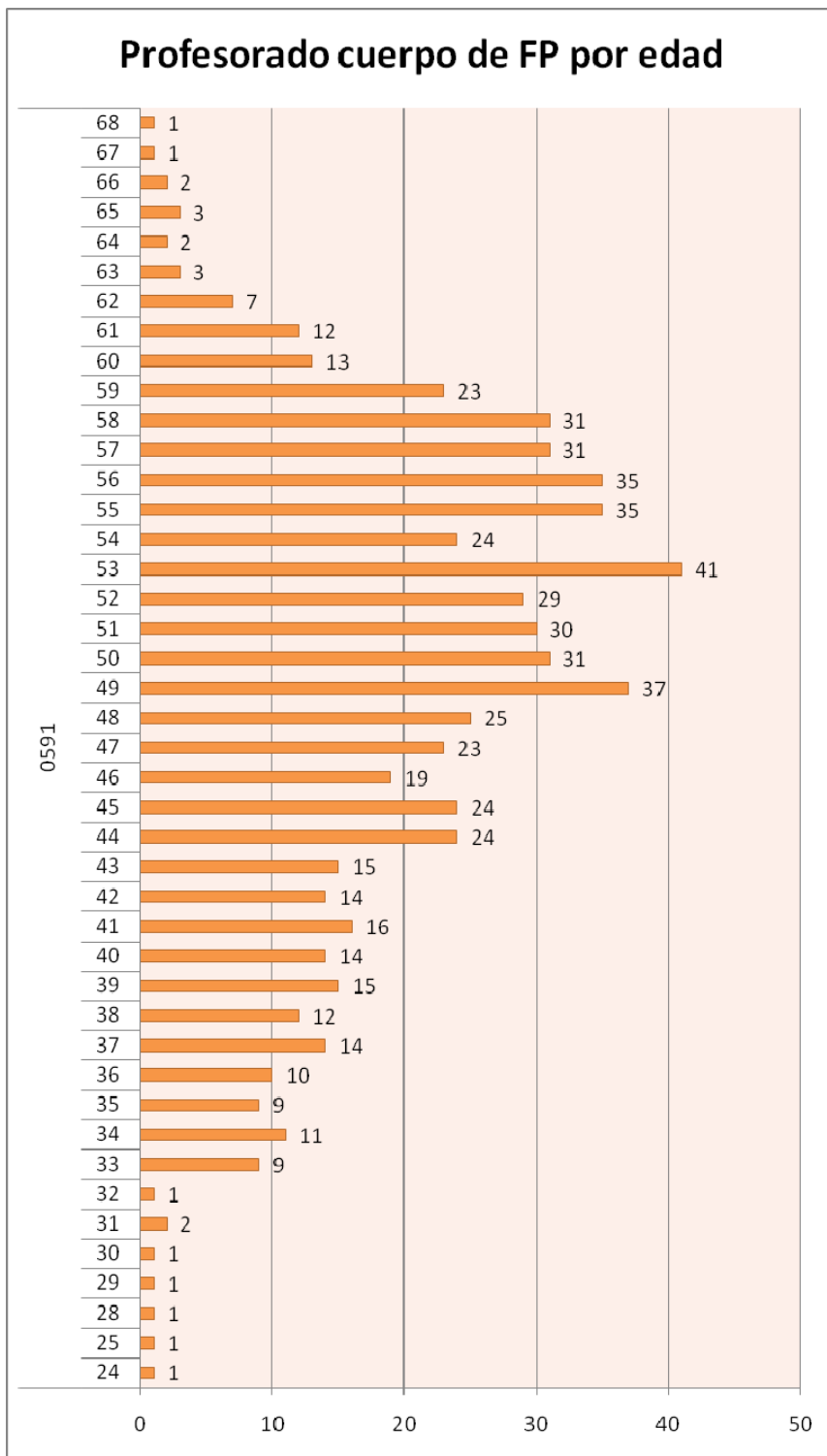
MUNICIPIO	Total
ALLANDE	1
ALLER	6
AVILES	75
CANGAS DE ONIS	6
CANGAS DEL NARCEA	9
CASTRILLON	13
COLUNGA	14
CORVERA DE ASTURIAS	2
GIJON	158
GOZON	3
GRADO	6
IBIAS	2
LANGREO	53
LAVIANA	12
LLANERA	5
LLANES	13
MIERES	44
NAVA	1
NAVIA	5
NOREÑA	24
OVIEDO	123
PILOÑA	6
PRAVIA	8
RIBADEDEVA	1
RIBADESELLA	2
SALAS	3
SAN MARTIN DEL REY AURELIO	6
SIERO	14
TAPIA DE CASARIEGO	5
TINEO	14
VALDES	10
VEGADEO	7
VILLAVICIOSA	2
Total	653





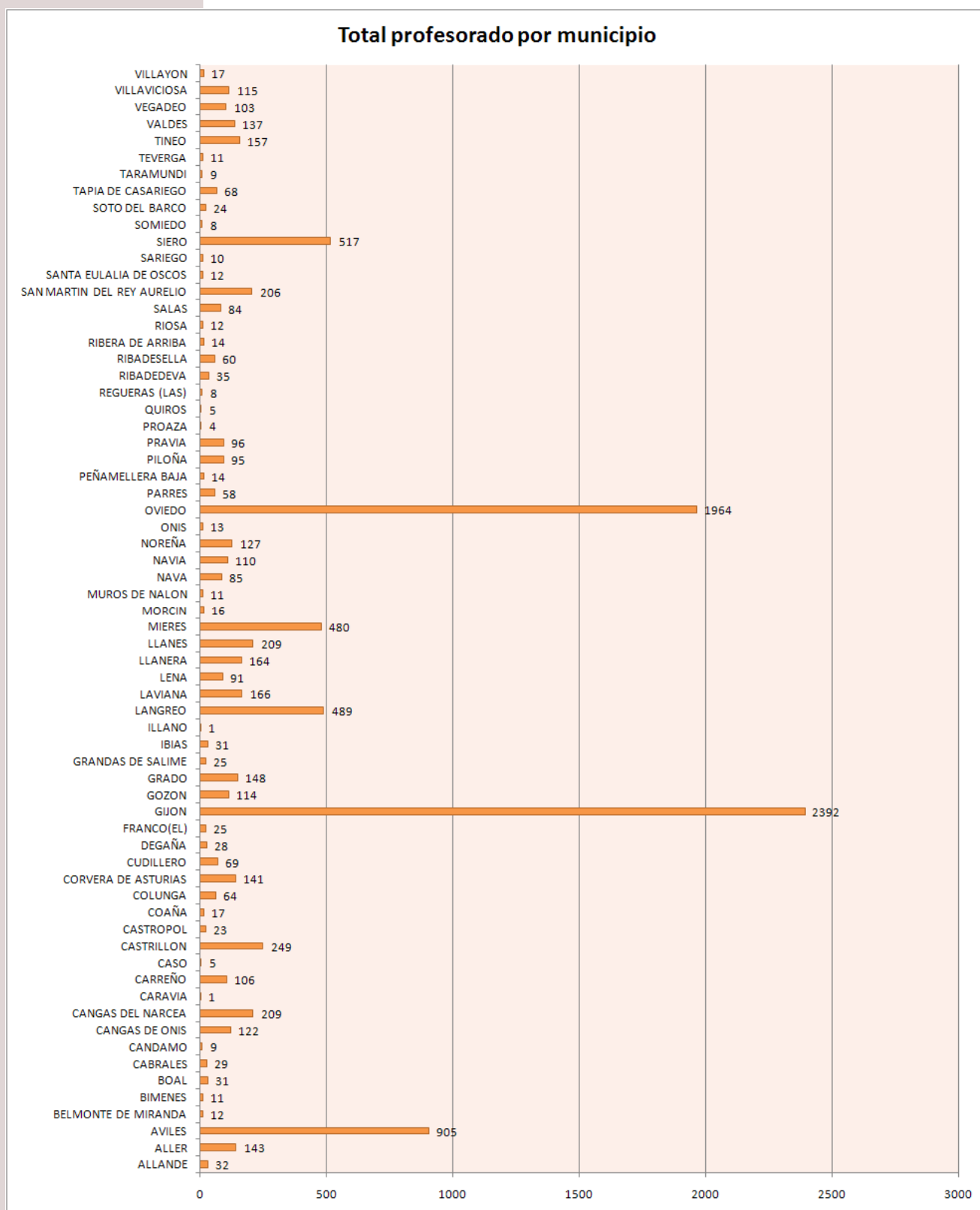
Profesorado del cuerpo de FP clasificado por edad

EDAD PROFESORADO	Total
24	1
25	1
28	1
29	1
30	1
31	2
32	1
33	9
34	11
35	9
36	10
37	14
38	12
39	15
40	14
41	16
42	14
43	15
44	24
45	24
46	19
47	23
48	25
49	37
50	31
51	30
52	29
53	41
54	24
55	35
56	35
57	31
58	31
59	23
60	13
61	12
62	7
63	3
64	2
65	3
66	2
67	1
68	1
Total	653





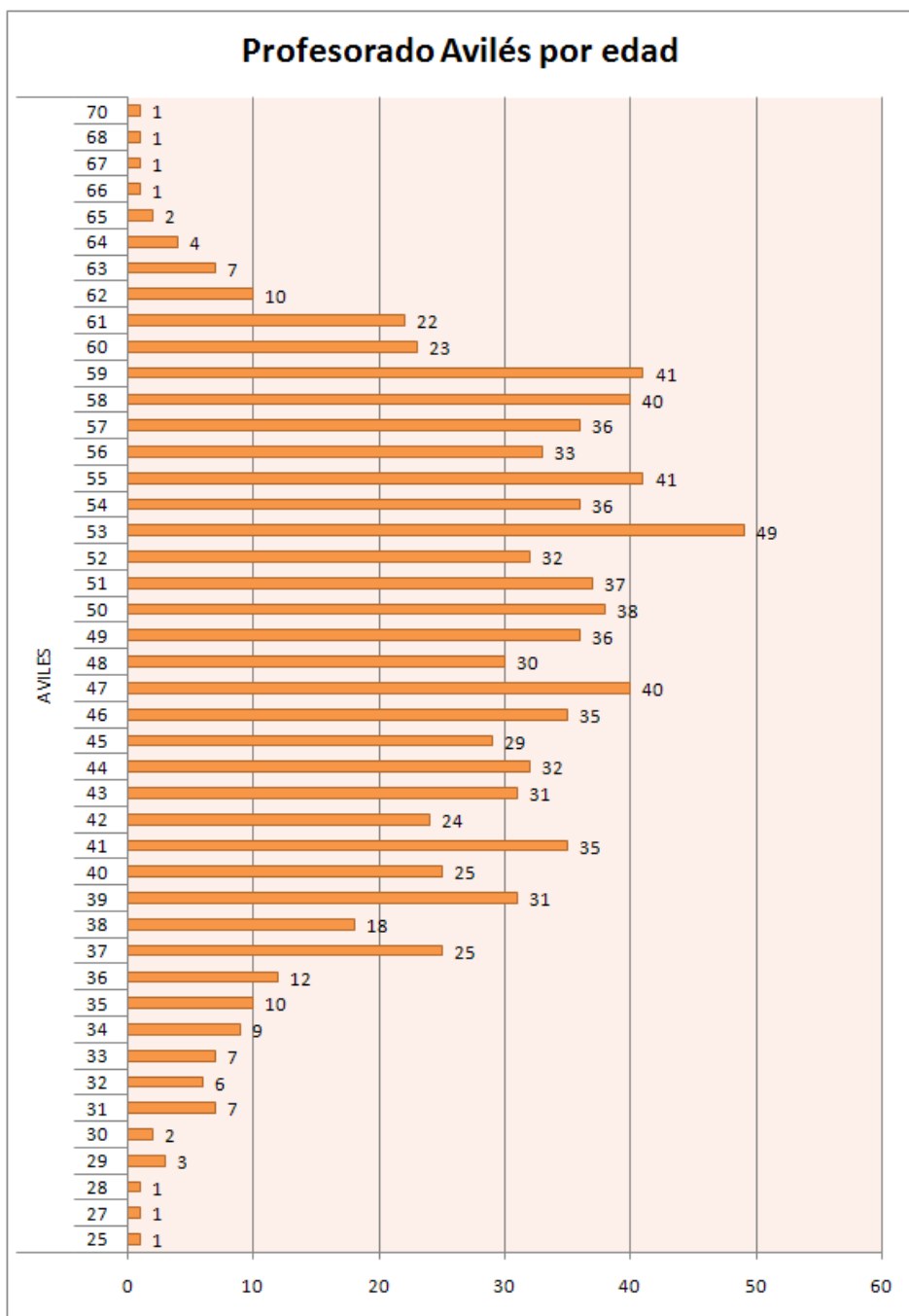
Profesorado clasificado por municipio





Profesorado del municipio de Avilés clasificado por edad

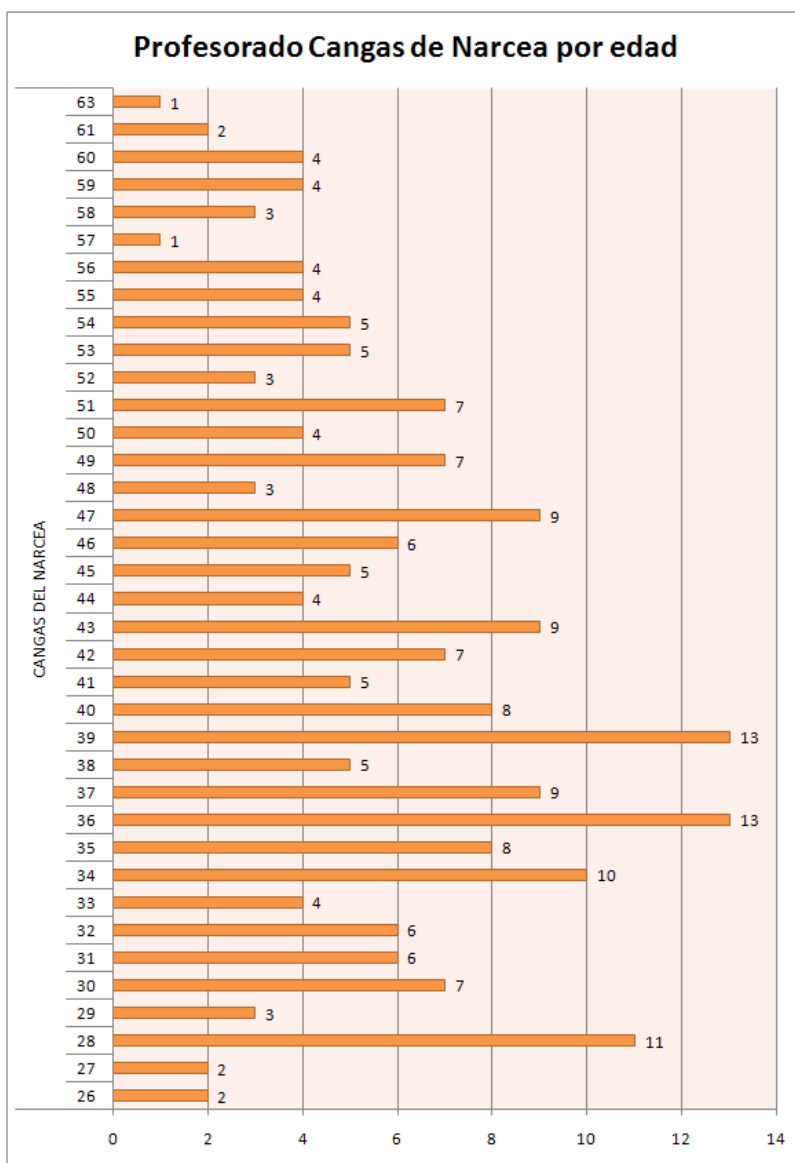
EDAD PROFESORADO	Total
25	1
27	1
28	1
29	3
30	2
31	7
32	6
33	7
34	9
35	10
36	12
37	25
38	18
39	31
40	25
41	35
42	24
43	31
44	32
45	29
46	35
47	40
48	30
49	36
50	38
51	37
52	32
53	49
54	36
55	41
56	33
57	36
58	40
59	41
60	23
61	22
62	10
63	7
64	4
65	2
66	1
67	1
68	1
70	1
	905





Profesorado del municipio de Cangas de Narcea clasificado por edad

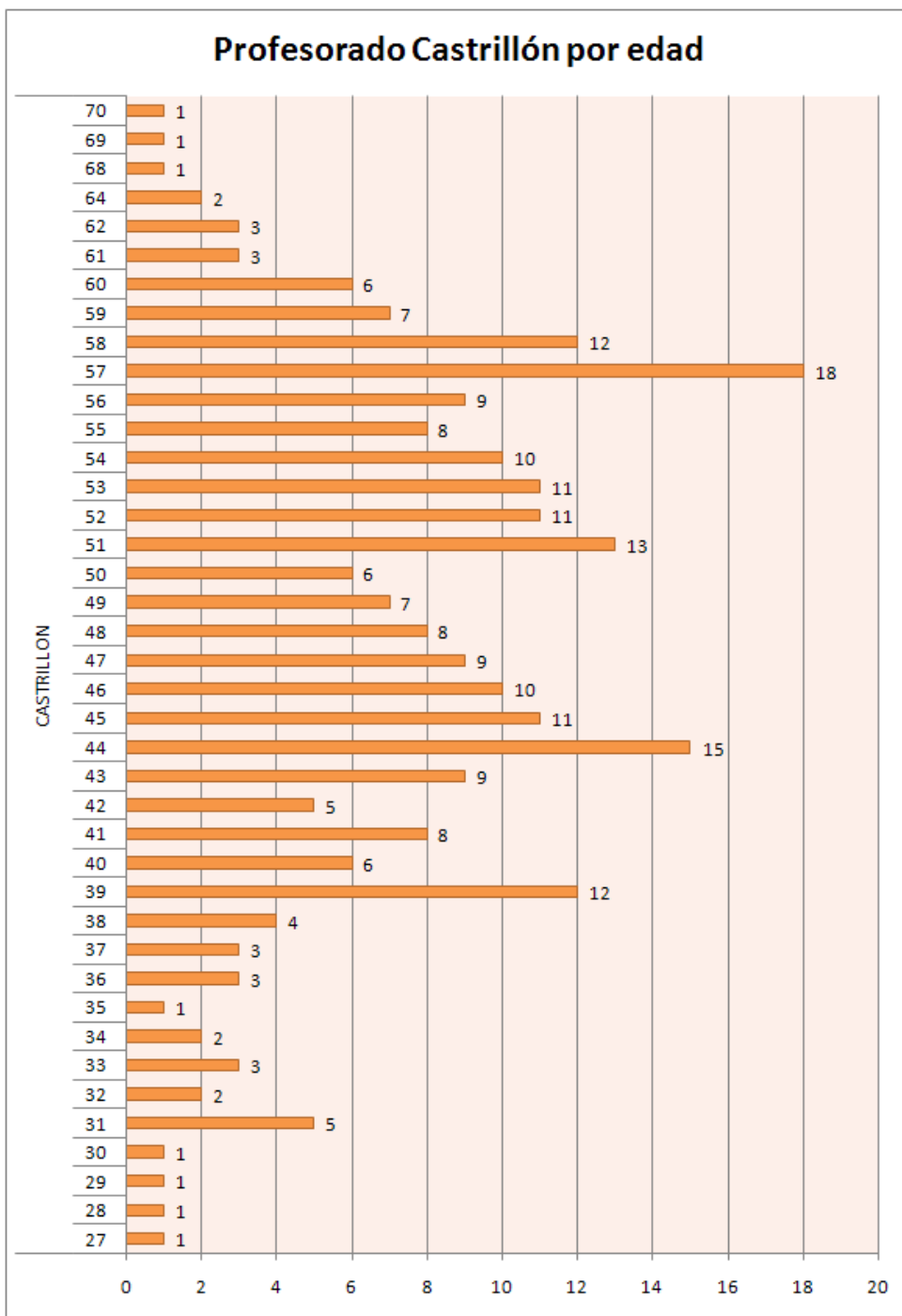
EDAD PROFESORADO	Total
26	2
27	2
28	11
29	3
30	7
31	6
32	6
33	4
34	10
35	8
36	13
37	9
38	5
39	13
40	8
41	5
42	7
43	9
44	4
45	5
46	6
47	9
48	3
49	7
50	4
51	7
52	3
53	5
54	5
55	4
56	4
57	1
58	3
59	4
60	4
61	2
63	1
	209





Profesorado del municipio de Castrillón clasificado por edad

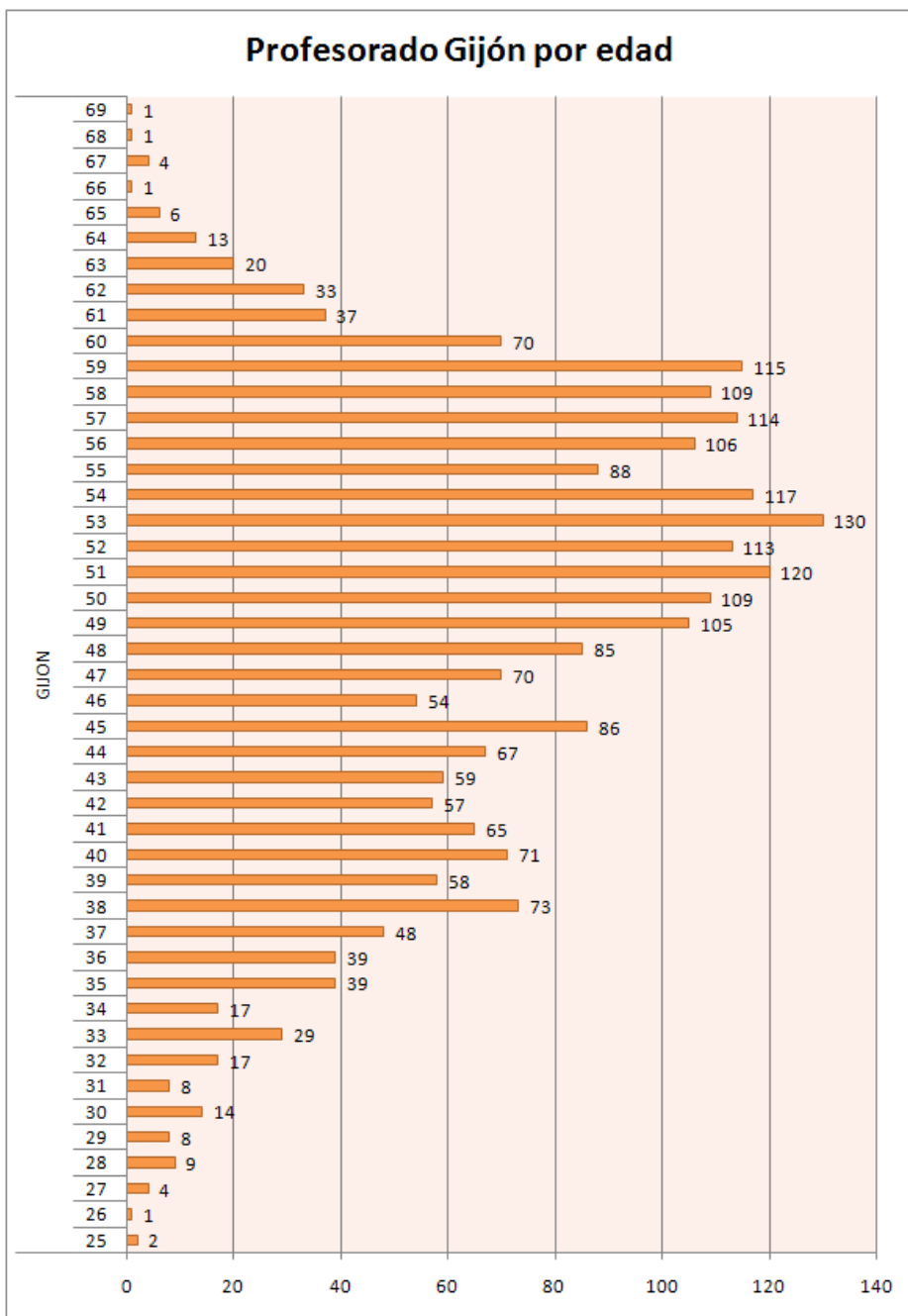
EDAD PROFESORADO	Total
27	1
28	1
29	1
30	1
31	5
32	2
33	3
34	2
35	1
36	3
37	3
38	4
39	12
40	6
41	8
42	5
43	9
44	15
45	11
46	10
47	9
48	8
49	7
50	6
51	13
52	11
53	11
54	10
55	8
56	9
57	18
58	12
59	7
60	6
61	3
62	3
64	2
68	1
69	1
70	1
Total	249





Profesorado del municipio de Gijón clasificado por edad

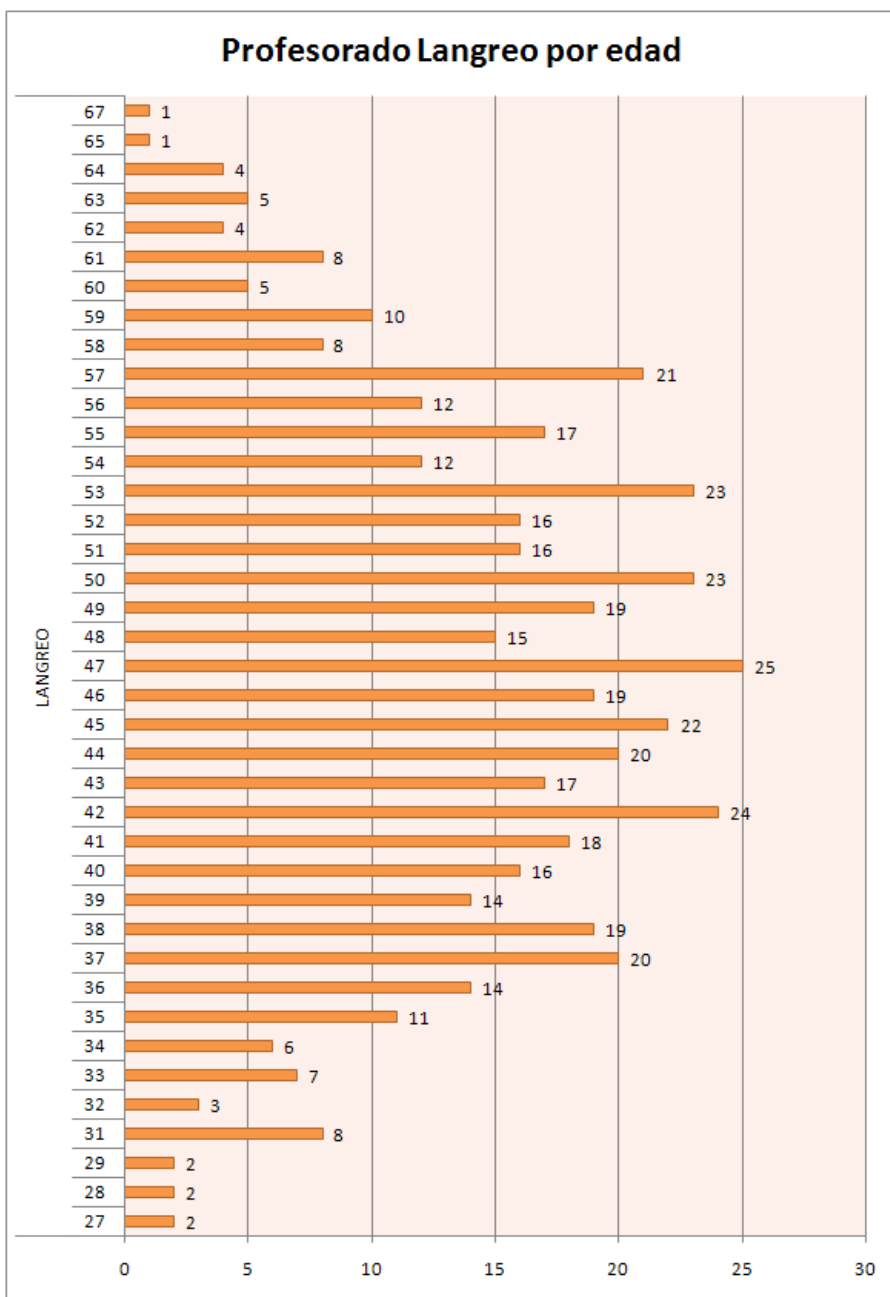
EDAD PROFESORADO	Total
25	2
26	1
27	4
28	9
29	8
30	14
31	8
32	17
33	29
34	17
35	39
36	39
37	48
38	73
39	58
40	71
41	65
42	57
43	59
44	67
45	86
46	54
47	70
48	85
49	105
50	109
51	120
52	113
53	130
54	117
55	88
56	106
57	114
58	109
59	115
60	70
61	37
62	33
63	20
64	13
65	6
66	1
67	4
68	1
69	1
Total	2392





Profesorado del municipio de Langreo clasificado por edad

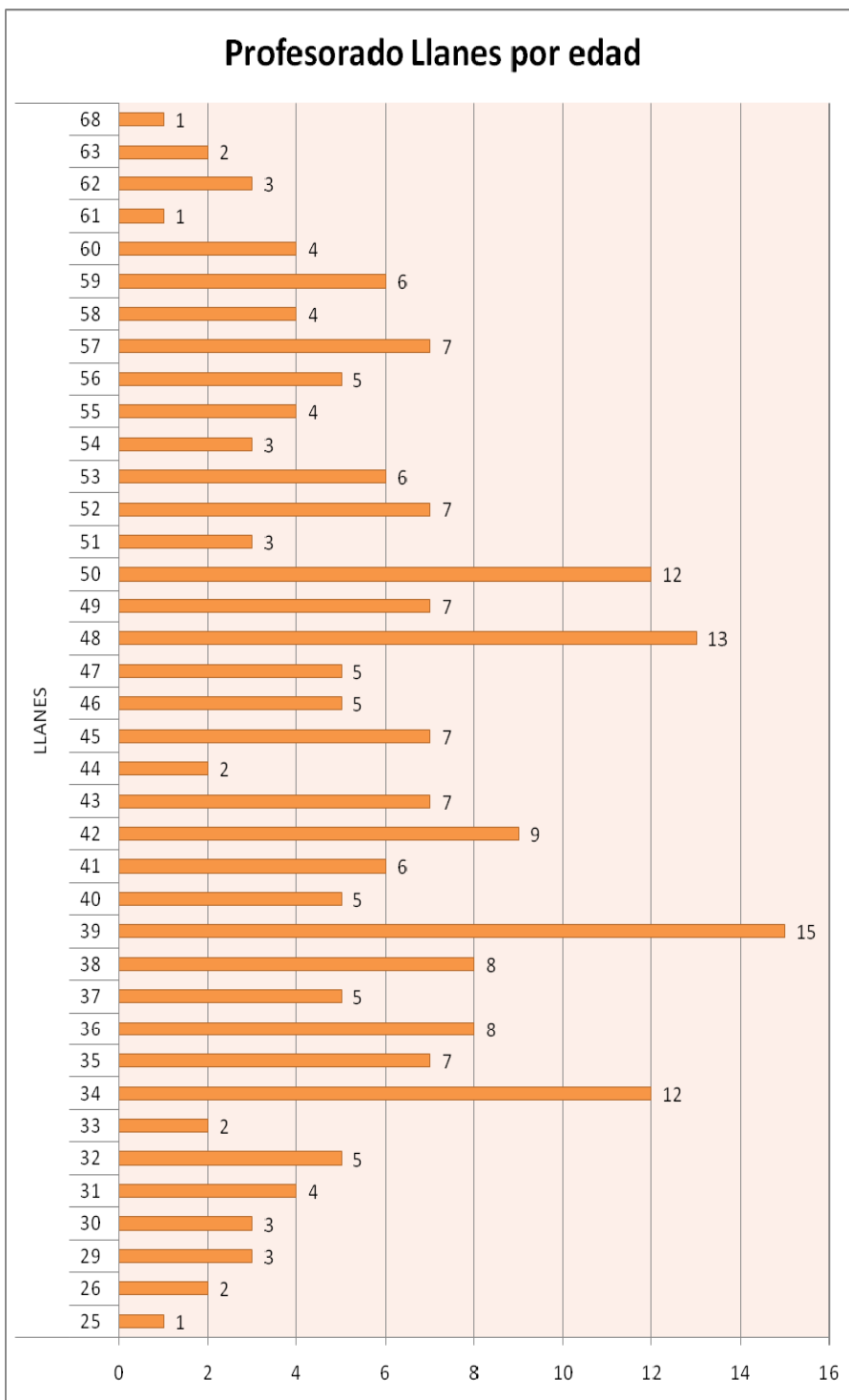
EDAD PROFESORADO	Total
27	2
28	2
29	2
31	8
32	3
33	7
34	6
35	11
36	14
37	20
38	19
39	14
40	16
41	18
42	24
43	17
44	20
45	22
46	19
47	25
48	15
49	19
50	23
51	16
52	16
53	23
54	12
55	17
56	12
57	21
58	8
59	10
60	5
61	8
62	4
63	5
64	4
65	1
67	1
Total	489





Profesorado del municipio de Llanes clasificado por edad

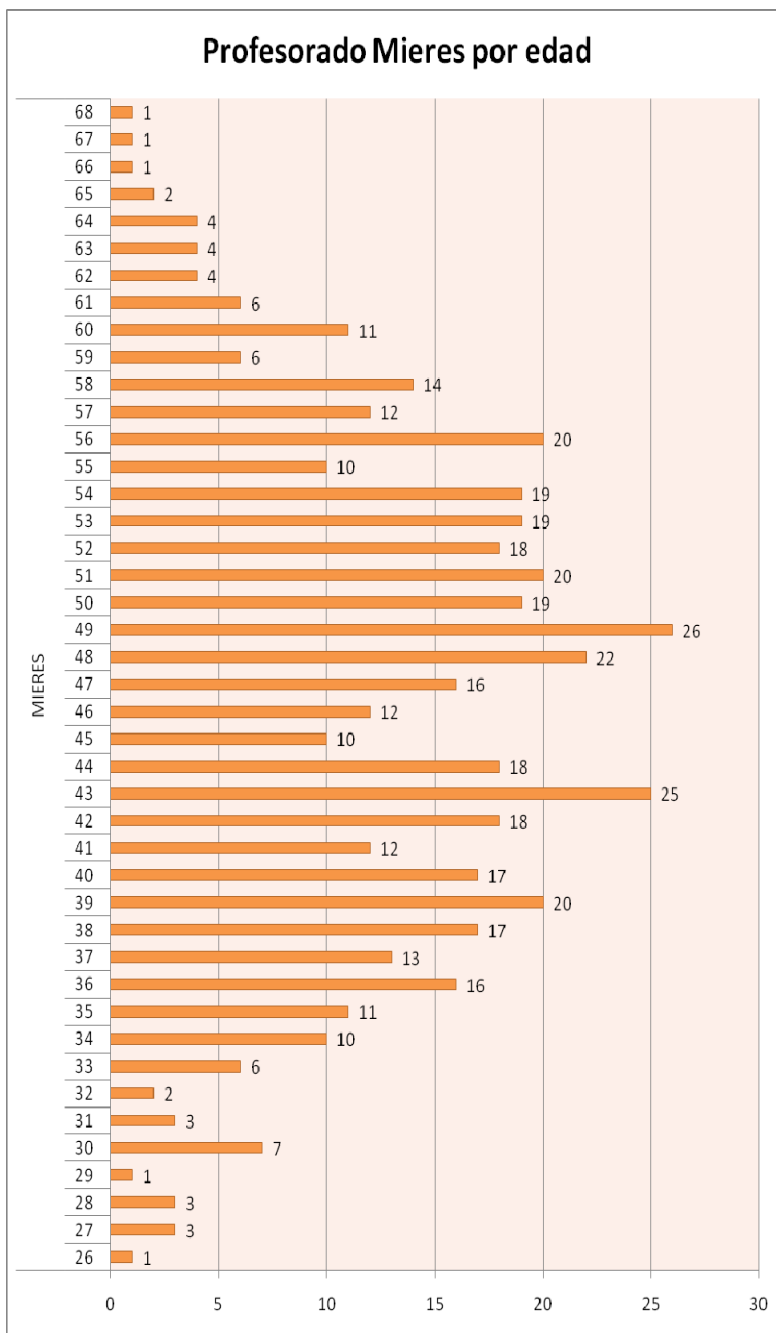
EDAD PROFESORADO	Total
25	1
26	2
29	3
30	3
31	4
32	5
33	2
34	12
35	7
36	8
37	5
38	8
39	15
40	5
41	6
42	9
43	7
44	2
45	7
46	5
47	5
48	13
49	7
50	12
51	3
52	7
53	6
54	3
55	4
56	5
57	7
58	4
59	6
60	4
61	1
62	3
63	2
68	1
Total	209





Profesorado del municipio de Mieres clasificado por edad

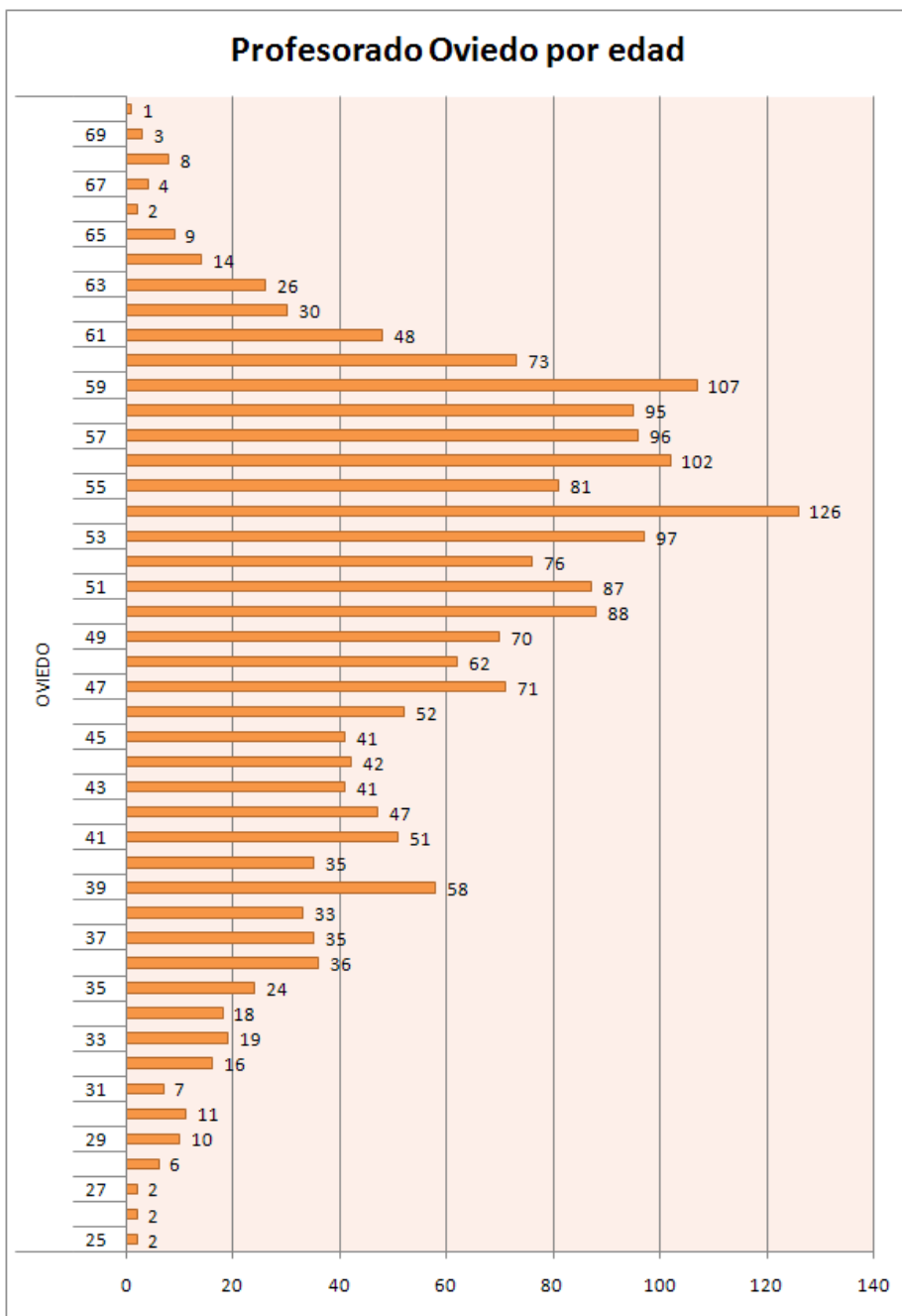
EDAD PROFESORADO	Total
26	1
27	3
28	3
29	1
30	7
31	3
32	2
33	6
34	10
35	11
36	16
37	13
38	17
39	20
40	17
41	12
42	18
43	25
44	18
45	10
46	12
47	16
48	22
49	26
50	19
51	20
52	18
53	19
54	19
55	10
56	20
57	12
58	14
59	6
60	11
61	6
62	4
63	4
64	4
65	2
66	1
67	1
68	1
Total	480





Profesorado del municipio de Oviedo clasificado por edad

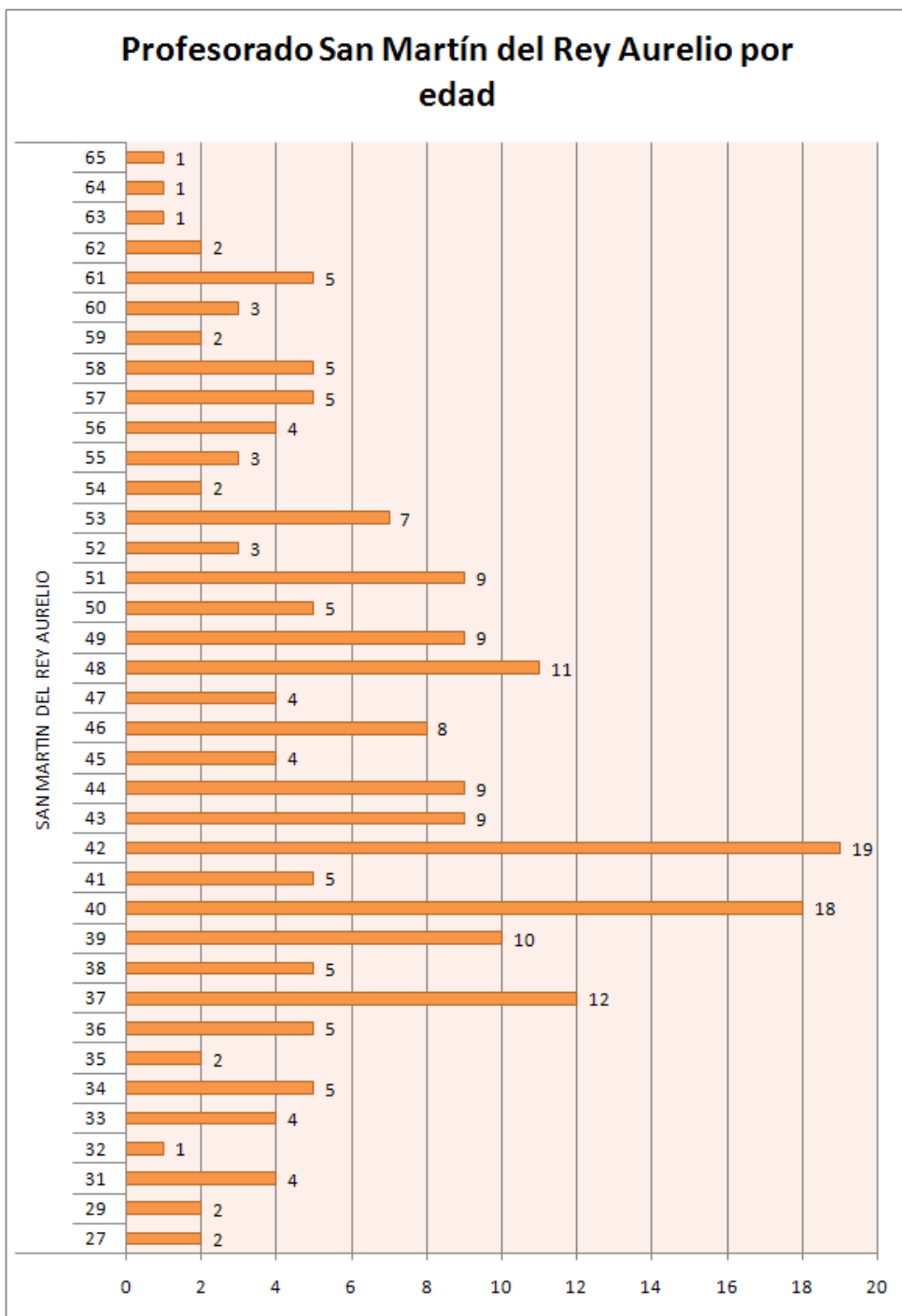
EDAD PROFESORADO	Total
25	2
26	2
27	2
28	6
29	10
30	11
31	7
32	16
33	19
34	18
35	24
36	36
37	35
38	33
39	58
40	35
41	51
42	47
43	41
44	42
45	41
46	52
47	71
48	62
49	70
50	88
51	87
52	76
53	97
54	126
55	81
56	102
57	96
58	95
59	107
60	73
61	48
62	30
63	26
64	14
65	9
66	2
67	4
68	8
69	3
70	1
Total	1964





Profesorado del municipio de San Martín del Rey Aurelio clasificado por edad

EDAD PROFESORADO	Total
27	2
29	2
31	4
32	1
33	4
34	5
35	2
36	5
37	12
38	5
39	10
40	18
41	5
42	19
43	9
44	9
45	4
46	8
47	4
48	11
49	9
50	5
51	9
52	3
53	7
54	2
55	3
56	4
57	5
58	5
59	2
60	3
61	5
62	2
63	1
64	1
65	1
Total	206





Profesorado del municipio de Siero clasificado por edad

EDAD PROFESORADO	Total
25	1
27	2
28	1
29	7
30	5
31	1
32	6
33	5
34	4
35	10
36	16
37	17
38	26
39	11
40	19
41	18
42	22
43	15
44	11
45	26
46	17
47	13
48	17
49	16
50	18
51	22
52	29
53	23
54	14
55	14
56	16
57	20
58	14
59	22
60	15
61	6
62	4
63	6
64	5
65	2
68	1
Total	517

